

Das Morsealphabet

Information

Das Morsealphabet entwickelte der amerikanische Erfinder Samuel Morse im Jahre 1838. Er verschlüsselte Buchstaben, Ziffern und sogar Satzzeichen mithilfe von Punkten und Strichen. Auf diese Weise konnten Botschaften mit Lichtzeichen oder auch mithilfe eines speziellen Morsegerätes in Töne umgewandelt und dann über größere Distanzen vermittelt werden.

„–“ bedeutet „lang“, „•“ bedeutet „kurz“.

a:	• –	r:	• – •
ä:	• – • –	s:	• • •
b:	– • • •	t:	–
c:	– • – •	u:	• • –
ch:	– – – –	ü:	• • – –
d:	– • •	v:	• • • –
e:	•	w:	• – –
f:	• • – •	x:	– • • –
g:	– – •	y:	– • – –
h:	• • • •	z:	– – • •
i:	• •	1:	• – – – –
j:	• – – –	2:	• • – – –
k:	– • –	3:	• • • – –
l:	• – • •	4:	• • • • –
m:	– –	5:	• • • • •
n:	– •	6:	– • • • •
o:	– – –	7:	– – • • •
ö:	– – – •	8:	– – – • •
p:	• – – •	9:	– – – – •
q:	– – • –	0:	– – – – –

Verstanden: • • • – • • •, Schlusszeichen: • – • – •

Das Morsealphabet

Aufgabe

Entschlüssele folgenden Text:

•••• | •- | •-•• | •-•• | - - - || •••• | •- | ••• | - || - •• | ••- ||
•••• | • | ••- | - | • || - - •• | • | •• | - ||
•- - | •• | •- • || - •- | - - - • | - • | - • | - | • | - • || • | •• | ••• ||
• | ••• | ••• | • | - • || - - • | • | •••• | • | - • || •••- | •• | • |
•- •• | • || - - • | •- • | ••- - | ••• | ••• | • || •- •- • ||

Schreibe eine Antwort in Morse-Schrift.

Deutsche Schrift

Vor vielen Jahren hat man in Deutschland noch ganz anders geschrieben als heute. Hier siehst du das Alphabet in Deutscher Schrift.

Versuche, verschiedene Wörter, z. B. deinen Namen, in dieser Schrift zu schreiben.

Deutsche Schrift

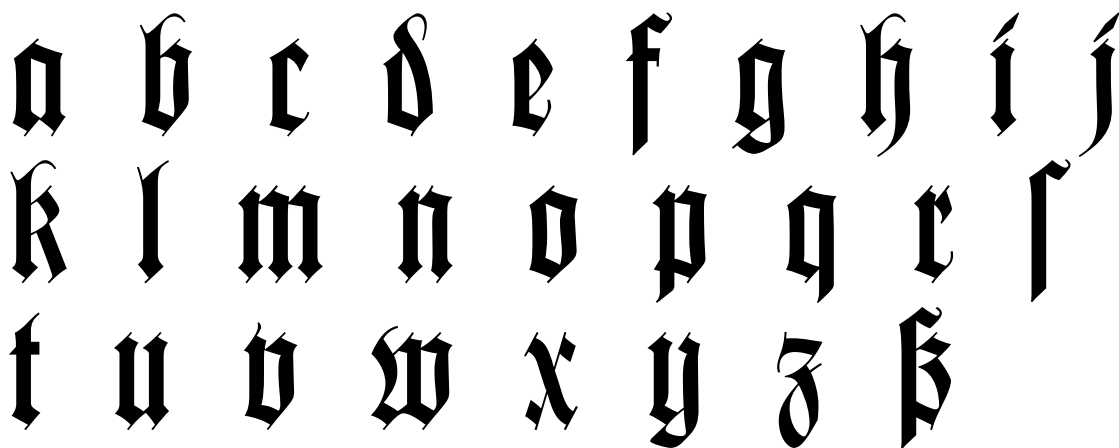
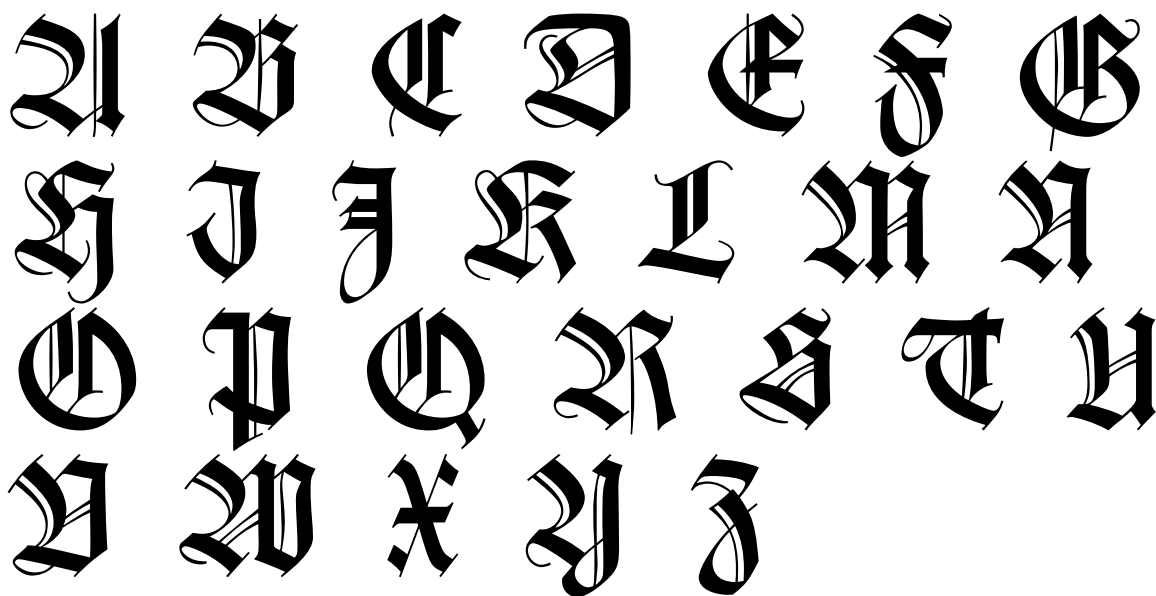
A B C D E F G H
I J K L M N O P Q R
S T U V W X Y Z
a b c d e f g h
i j k l m n o p q r s
ß A ã ı ı ı ı ı ı
1 2 3 4 5 6 7 8 9 0

Fraktur-Schrift 1

Hier siehst du das Alphabet in Fraktur-Schrift.

Diese Schrift wurde vor ca. 500 Jahren zum Bücher drucken erfunden.

Versuche, verschiedene Wörter, z. B. deinen Namen, in dieser Schrift zu schreiben.



Fraktur-Schrift 2

Hier siehst du das Alphabet in Fraktur-Schrift.

Diese Schrift wurde vor ca. 500 Jahren zum Bücher drucken erfunden.

Versuche, verschiedene Wörter, z. B. deinen Namen, in dieser Schrift zu schreiben.

A B C D E F G
H I J K L M N
O P Q R S T U
V W X Y Z

a b c d e f g h i j
k l m n o p q r s
t u v w x y z ß

1 2 3 4 5 6 7 8 9 0

Kunstalphabet 1

Probiere diese Kuntschrift aus und erfinde eine eigene!

A B C D E F
G H I J K L M
N O P Q R S T
U V W X Y Z

a b c d e f g h i
j k l m n o p q r
s t u v w x y z

1 2 3 4 5 6 7 8 9 0

Kunstalphabet 2

Probiere diese Kunstschrift aus und erfinde eine eigene!

A B C D E F G
H I J K L M N
O P Q R S T
U V W X Y Z

a b c d e f g h i
j k l m n o p q r
s t u v w x y z ß

1 2 3 4 5 6 7 8 9 0

